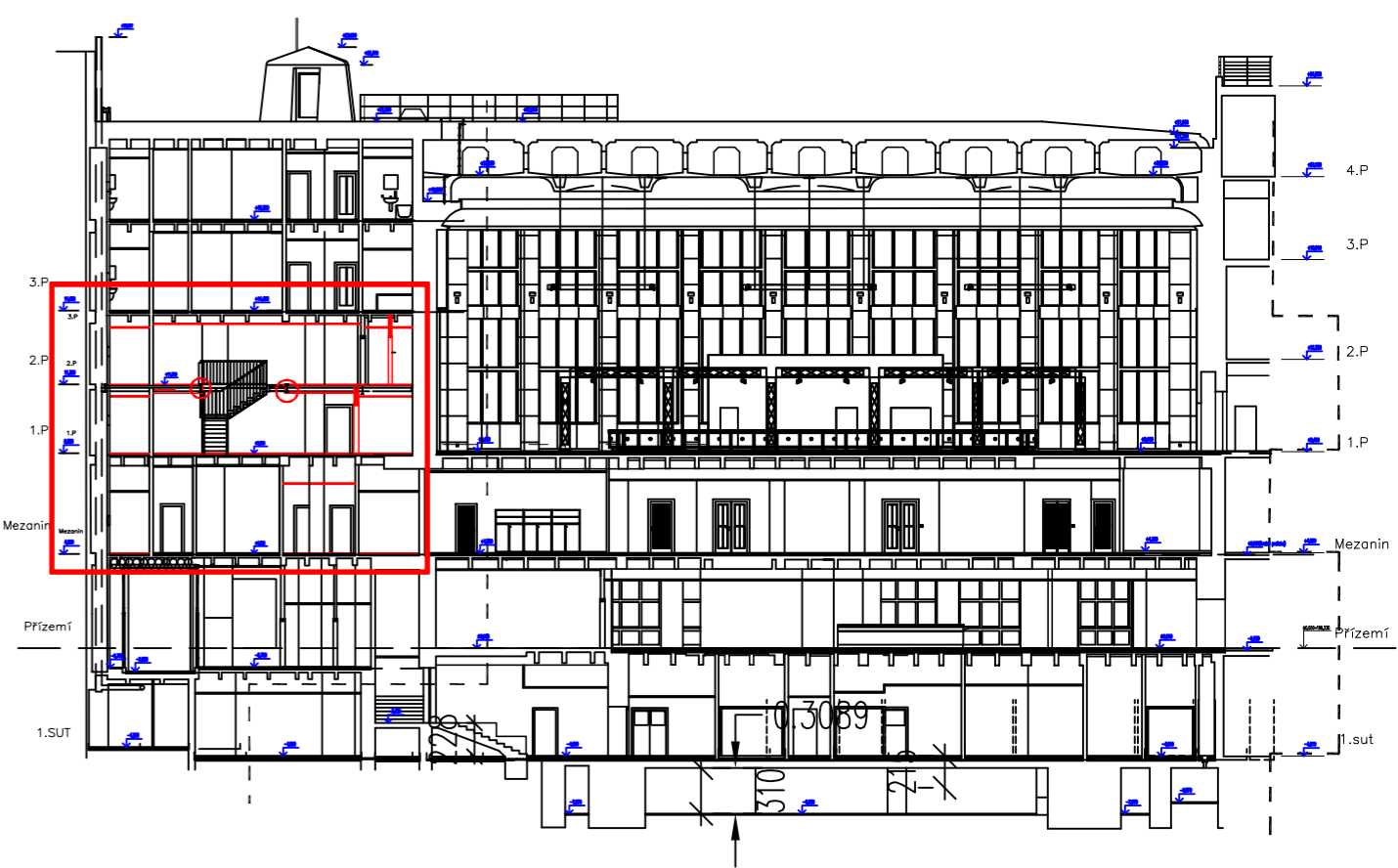


POZNÁMKA:

- 1) DOZDÍVKY BUDOU PROVEDENY Z CIHEL PLNÝCH, NOVÉ PRÍČKY BUDOU PROVEDENY ALTERNATIVNĚ - ZE SÁDROKARTONOVÝCH PRÍČEK ( V PŘÍPADĚ VÝTAHOVÉ ŠACHTY AKUSTICKÝCH) NEBO BUDOU VYZDĚNY Z YTONG PŘESNÝCH TVÁRNIC 100 mm, 150 mm
- 2)V RÁMCI PROVOZU KNIHOVNY BUDE INSTALOVÁN MALÝ NÁKLADNÍ VÝTAH 400 x 400 x 600mm SE SAMONOSNOU OCELOVOU KONSTRUKCÍ, DETAILS I PLÁŠT BUDE PROVEDEN S AKUSTICKÝMI ÚPRAVAMI TAK, ABY BYK AKUSTICKY ODDĚLEN OD SOUSEDNÍCH NESOUVISEJÍCÍCH PROVOZ, VÝTAHOVÁ ŠACHTA BUDE OPATŘENA VĚTRACÍ MŘÍŽKOU 100/100 mm(m1) POD STROPEM DO SKLADU 2P701B
- 3) BUDOU PROVEDENY MONTÁŽE OZNAČENÝCH PODHLEDŮ A PODLAH, OBKLADŮ, ZÁRUBNÍ A DVEŘÍ
- 4) BUDOU PROVEDENY DRÁŽKY A PROSTUPY PRO I NSTALACE, PO PROVEDENÍ STAVEBNÍCH PRACÍ BUDOU DRÁŽKY A PROSTUPY ZAČÍŠTENY A OPATŘENY ŠTUKOVOU SÁDROVOU OMÍTKOU
- 5)PO DOKONČENÍ STAVEBNÍCH PRACÍ BUDE PROVEDENA VÝMALBA VŠECH DOTČENÝCH PROSTOR



LEGENDA MATERIÁLU

 NOVÉ KONSTRUKCE SÁDROKARTON NEBO YTONG TVÁRNICE

 NOVÝ PODHLED (DLE VÝPISU)

 NOVÁ PODLAHA (NÁŠLAPNÁ VRSTVA) DLE VÝPISU

Objednatel DOKUMENTACE / stavby:	Razítko:
 <b>ČNB</b> ČESKÁ NÁRODNÍ BANKA	ČESKÁ NÁRODNÍ BANKA Na Příkopě 28, 115 03 Praha 1
	Ověřil: Datum: Podpis:

<b>DES Praha, s.r.o.</b> projektová a konzultační kancelář Na Petynce 152/94, 169 00 Praha 6 tel./fax.: 220 51 51 64, 220 51 51 72 e-mail: des@des.cz, www.des.cz	Zpracovatel PD HIP:
	ING. TOMÁŠ PINKAVA
	Architekt:
	ING. ARCH. MARTA ŠIMONÍKOVÁ
<b>CONSILIUM ai, s.r.o.</b>	Vypracoval:
	ING. IVA CHORVÁTOVÁ

Název:	DOKUMENTACE	DPS
Přemístění odbor. knihovny do Hypšmanovy přístavby a rozšíření prostor kongresového centra ČNB	ČÍSLO ZAKÁZKY	
Profese:	POČET FORM.	
D.1.1. Architektonicko-stavební řešení	DATUM	11.2016
Příloha:	MĚŘÍTKO	
Řez B2- B2 (výřez) - navrhovaný stav	ČÍSLO PŘÍLOHY:	D.1.1.b 10